

令和 4年 12月 22日

報道機関 各位

企画展示 開催のご案内【 12/23 ~ 1/18 】 「米国製・旧ソ連製・ウクライナ製地図に見るウクライナ侵攻」

◆本件のポイント！

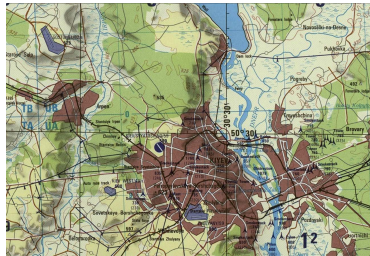
- ・各国で製作された地図をもとに、ウクライナの地域的特性を分析し、ロシアによるウクライナ侵攻の意味を考えます。
- ・会期初日(12月23日 12:10~12:45)には学生による展示解説を予定しています。

◆本件の概要

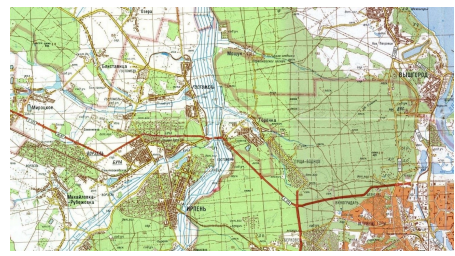
本企画展では、米国製・旧ソ連製・ウクライナ製地図をもとに、ウクライナの地域的特性を明らかにすることで、ロシアによるウクライナ侵攻の意味を考えます。

侵攻のあった地域の特徴を面的に把握、検討するためには、大縮尺、中縮尺といった地図が有効な資料となります。企画展の企画・準備は、法文学部の専門教育科目「地図学」及び「地理学調査法」の受講生が中心となって行い、会期初日には学生による展示解説も予定しています。本企画展を通じて、ウクライナ侵攻及び戦争被害の事実について理解が深まることを期待しています。

一般の方も無料でご来場いただけます。(※感染症の拡大状況によって制限を設ける可能性あり)



米国製航空図 キーウ（キエフ）周辺



ウクライナ製地図 キーウ（キエフ）北西周辺

◆概要内容

期 間： 2022(令和)4年12月23日(金)~2023(令和)5年1月18日(水)

※会期中の休館日：12月29日~1月3日、1月7日~9日、1月14日~15日

時 間： 図書館の開館時間中(右のQRコードで確認できます)

会 場： 島根大学附属図書館本館 1階展示室《地域コミュニティラボ》

〒690-8504 松江市西川津町 1060

主 催： 島根大学法文学部地理学研究室



◆本件の連絡先 ※[at]は@に置き換えてください

島根大学 企画部 図書情報課(附属図書館)

電話：0852-32-6087 Mail:sabisu[at]lib.shimane-u.ac.jp

<展示内容について>

島根大学 法文学部 地理学研究室 准教授 船杉力修

電話：0852-32-6181 Mail:funasugi[at]soc.shimane-u.ac.jp

【添付資料：■あり(1 枚) □なし】

米国製・旧ソ連製・ ウクライナ製地図に見る ウクライナ侵攻

オープンデータとして公開されている米国製、旧ソ連、ウクライナ製の各地図をもとに、地理学的な観点から、ロシアによるウクライナ侵攻の意味を考えます。



2022年12月23日(金)～2023年1月18日(水)

島根大学生による

展示解説：12月23日 (金) 12：10～12：45

会場：島根大学附属図書館 1F 展示室

主催：島根大学法文学部地理学研究室

入場無料

※来館者の皆様へのお願い
感染症対策に御協力ください
・マスクの着用 / 手指の消毒
・連絡先の記入
・来館多数の場合の入場制限