

# 島根大学における令和4年度の省エネルギーの取組みについて

## 1. EMS 節電対策基本方針

島根大学は、政府の方針である「2050年カーボンニュートラル・脱炭素社会の実現」、また、「2030年度に温室効果ガスを2013年度から51%排出削減」に向けて、本学が排出する温室効果ガスは2030年度まで毎年、前年比3.0%以上の削減が必要となり、これを電力使用量の削減で達成するには、2030年度まで毎年、前年度比5.0%以上の削減が必要となる。このことから、EMSの節電対策においても、省エネルギーに取り組んできた実績を基に今年度の節電目標を設定し、省エネルギー対策に取り組む。

## 2. 今年度の節電目標

### (1) 松江キャンパス

電力使用量について、省エネルギーの取組みを計画的かつ積極的に行い、前年度比5.0%以上の削減を節電目標とする。

### (2) 出雲キャンパス

病院機能の維持に支障が生じない範囲で、自主的に節電に取り組む。

(ただし、具体的な数値目標は検討中であり、近日中に設定される予定である)

## 3. 節電取組実行計画行動方針

島根大学はEMS節電対策基本方針の達成のため、全構成員による行動変容が必要であることを認識し、エネルギー削減に繋がる、業務効率化による超過勤務の削減、学内滞在時間の縮小、稼働の低い事務室・実験室等の集約化などの対策を講じ、教職員・学生が一丸となって電力使用量の抑制などについて、計画的かつ積極的な省エネルギー対策に取り組む。

## 4. 具体的な省エネルギーの取組み

### (1) 空調設備等

	取組内容	削減できる使用電力量(参考値)
1)	室内温度の夏季28℃、冬季19℃の設定	—
2)	冬季のみ：暖房器具の二重使用（エアコン+電気ストーブ、等）の禁止 ただし、暖房器具単体では室内温度が常に17℃以下となる場合は除く	4.8 kWh 電気ストーブ（600W）×1台の使用を1日8時間止めた場合
3)	クールビズ及びウォームビズの徹底（冬季は重ね着、ブランケット等を用いて暖房機器の使用軽減）	—
4)	ブラインド、カーテンの有効活用（日射調整）	—
5)	サーキュレーターファン、扇風機による室内空気の攪拌（室内の温度差解消）	—
6)	エアコンフィルターの定期的な清掃	—
7)	使用していない室の空調停止	48 kWh 教養棟1号館の講義室（約200㎡）×1室の空調を8時間停止した場合
8)	温度管理が必要な室（低温室、恒温室、サーバ室等）の定期的な空調温度管理	—

(2) 照明器具

	取組内容	削減できる使用電力量(参考値)
1)	研究室、事務室等のこまめな消灯（業務に支障のない範囲）	2.8 kWh 事務室（約 150 m <sup>2</sup> ）の蛍光灯を 1 時間消灯した場合
2)	昼間の明るい時間帯は、窓際は消灯する等の調整	—
3)	昼休みの消灯	2.8 kWh 事務室（約 150 m <sup>2</sup> ）の蛍光灯を 1 時間消灯した場合
4)	使用していない室の消灯	0.3 kWh 教員の居室（約 20 m <sup>2</sup> ）の蛍光灯を 1 時間消灯した場合
5)	蛍光灯の間引き点灯の実施	0.1 kWh 蛍光灯×1 台を 1 時間消灯した場合

(3) OA 機器、設備等

	取組内容	削減できる使用電力量(参考値)
1)	1 時間以上席を離れるときは、パソコン（特にディスプレイ）のこまめな OFF	2.0 kWh パソコン（25W）×1 台を 1 時間 OFF にした場合
2)	電気ポットやコーヒーマーカーの常時保温は極力控える	5.6 kWh 電気ポット(35W)×1 台を 1 時間 OFF にした場合
3)	冷凍冷蔵庫は壁から出来るだけ離し、庫内を常時整理する	—
4)	機器（コピー機等）の省エネモード設定	—
5)	エレベーターの使用を極力控える	—
6)	大電力機器の使用時間帯の調整 （ピーク時を避けることによる電力平準化）	—
7)	待機電力がある機器は主電源 OFF（特に退勤時、休日前）	—
8)	洗浄便座の温水・暖房機能を極力低温設定し、使用後は便器の蓋を閉める	7.2 kWh 温便座（10W）の蓋を 1 ヶ月間、開けたままにせず、使用後に毎回蓋を閉めた場合
9)	自動販売機の消灯	

5. 抜本的な節電の取組例

	取組内容	削減できる使用電力量(参考値)
1)	実験用冷蔵庫、フリーザー、製氷機等の共同利用	冷蔵庫（150W）：108 kWh フリーザー（500W）：360 kWh 製氷機（1000W）：720 kWh 各機器を 2 台から 1 台に集約した場合の 1 ヶ月の削減量
2)	実験用低温室、恒温室の共同利用	—
3)	電子レンジ、冷蔵庫の集約化	冷蔵庫（150W）：108 kWh 冷蔵庫を 2 台から 1 台に集約した場合の 1 ヶ月の削減量
4)	低電力、省電力で稼働する OA 機器、実験機器等への更新	—

5)	<p>施設整備による取組み</p> <ul style="list-style-type: none"> <li>・省電力設備（LED等）への計画的な更新（※1）</li> <li style="padding-left: 20px;">※1 令和2年度以降の設備機器更新の実績として、総合工学部棟1号館大学院棟改修（LED照明332台、空調機3台）、教育学部、法文学部照明改修（LED照明270台）を行った。</li> <li>・空調機器の更新</li> <li>・建物の外壁断熱、窓に省エネガラス、日照調整フィルムの採用</li> </ul>	—
----	-----------------------------------------------------------------------------------------------------------------------------------------------------------------------------------------------------------------------------------------------------------------------------------	---

## 6. 節電要請

契約上の最大電力使用料（※2）を超過する恐れがある場合（特に12～15時）には、超過を回避するため全学メールにて更なる節電要請を実施するとともに、下記により計画的に空調設備の停止を行う。

- 1) 教育・研究に支障の少ない部門より下記により順次空調停止する。
  - ①事務関係・・・本部棟，学生センター，学生支援センター，図書館
  - ②講義室関係・・・大学ホール，教養1・2号館
  - ③各学部等・・・法文学部，教育学部，人間科学部，生物資源科学部，総合工学部等
- 2) 停止時は中央監視装置にて強制停止する。
- 3) 強制停止が出来ない場所については電話連絡にて停止要請を行う。
- 4) 節電要請を実施した場合，全学メールにて実施状況及び節電結果を周知する

※2 契約上の最大電力使用量を一瞬でも超過した場合，違約金が課せられる。

## 7. 今後の教育・研究，職場環境改善のためのフォローアップについて

- (1) 本計画については，今後の節電見込みや社会情勢の変化に応じ，対策の追加，見直し等の検討を行い，本学構成員に周知する。
- (2) 本計画の実施期間終了後の省エネルギー・節電対策について引き続き確認する。また，HPへの掲載等による節電効果【電力の見える化】を周知する。

## 8. 各エリア（電気室単位）における電力消費量削減率（前年度比）

### (1) エリア

全体①（川津団地全体）	エリア⑩（生物資源科学部大学院棟）
全体②（川津団地全体※R2 工事中建物を除く）	エリア⑪（法文学部校舎）
エリア①（教育学部 1～2 期棟）	エリア⑫（遺伝子実験施設）
エリア②（教育学部 3～5 期棟）	エリア⑬（教養講義棟 2 号館）
エリア③（本部棟）	エリア⑭（課外活動施設）
エリア④（総合理工学部 1 号館）	エリア⑮（図書館）
エリア⑤（総合理工学部 2 号館）	エリア⑯（体育館等）
エリア⑥（総合理工学部 3 号館 1 期棟）	エリア⑰（保健管理センター・学生センター等）
エリア⑦（総合理工学部 3 号館 2 期棟）	エリア⑱（総合情報処理センター）
エリア⑧（生物資源科学部 1 号館）	エリア⑲（学生会館・学生食堂）
エリア⑨（生物資源科学部 2・3 号館）	エリア⑳（たたら協創センター）

### (2) 削減率（前年度比）

	R3 年度												(%)
エリア	4月	5月	6月	7月	8月	9月	10月	11月	12月	1月	2月	3月	計
全体①	3.1	31.1	21.5	29.2	-3.2	-1.5	11.2	2.6	0.1	0.4	8.0	5.4	7.5
全体② (修正)	1.0	26.6	17.4	26.6	-5.2	-5.9	6.4	-1.6	-4.0	-3.7	3.3	-0.9	3.8
①	-6.0	16.7	10.2	21.3	-0.3	-8.9	-3.6	-10.1	-9.3	-13.1	-8.7	-7.5	-3.0
②	7.0	30.5	22.1	22.7	18.0	10.5	15.1	12.0	9.5	4.4	-0.2	-6.7	11.3
③	-15.4	-0.4	-8.0	9.4	-11.1	-8.0	2.3	-5.7	-9.1	-7.0	8.4	2.7	-3.7
④	20.5	36.6	24.4	28.1	9.1	14.9	30.8	20.7	35.5	37.9	28.0	8.4	24.0
⑤	29.1	122.7	95.3	68.2	-29.4	-41.0	-9.4	-8.1	-7.9	-16.3	-3.5	28.7	6.1
⑥	11.3	33.3	6.6	17.4	-7.7	-2.0	19.4	8.0	-18.0	-6.3	11.6	24.6	5.1
⑦	8.7	18.6	7.3	16.6	-13.8	-8.9	3.6	-5.2	23.6	0.7	10.1	13.5	5.3
⑧	-5.8	6.0	-1.5	8.7	-15.8	-15.0	-0.2	-6.6	-6.4	-1.8	8.2	4.4	-2.7
⑨	4.6	69.2	22.0	18.8	-5.3	15.8	14.6	1.5	4.3	6.9	9.6	7.9	10.5
⑩	27.2	-12.9	8.8	19.9	-15.5	-3.7	18.5	-15.8	-8.2	-6.8	30.3	9.0	3.0
⑪	4.4	76.6	66.2	25.0	7.1	9.9	11.2	5.1	-2.1	1.7	4.6	1.6	8.9
⑫	22.6	-9.8	-2.3	13.7	-15.4	-6.5	-2.7	1.1	-35.5	16.6	12.6	-1.1	-1.9
⑬	-0.7	58.6	128.7	205.2	50.1	-19.4	55.3	63.8	26.4	-9.4	8.9	-33.9	34.4
⑭	186.8	325.6	376.0	585.8	195.5	12.9	85.0	27.6	69.8	33.3	-40.8	0.0	132.4
⑮	-37.8	46.7	45.0	65.4	34.3	10.4	24.4	4.7	-10.0	0.4	4.8	-4.7	12.3
⑯	166.4	333.3	299.4	244.0	48.1	40.1	0.5	-1.3	45.9	359.2	237.9	155.3	105.0
⑰	-22.6	0.5	-13.2	21.0	-13.6	-11.9	9.1	4.5	-8.6	-1.5	16.3	0.0	-2.0
⑱	-21.6	-20.5	-4.8	3.0	-0.6	-2.2	2.9	-2.1	-3.9	-1.5	-2.3	2.5	-4.2
⑲	15.9	25.6	34.4	49.5	-0.2	9.8	15.0	11.1	8.8	-7.8	7.5	3.8	13.8
⑳	—	—	—	—	—	—	—	—	—	—	—	—	—

※マイナス表示は減少率

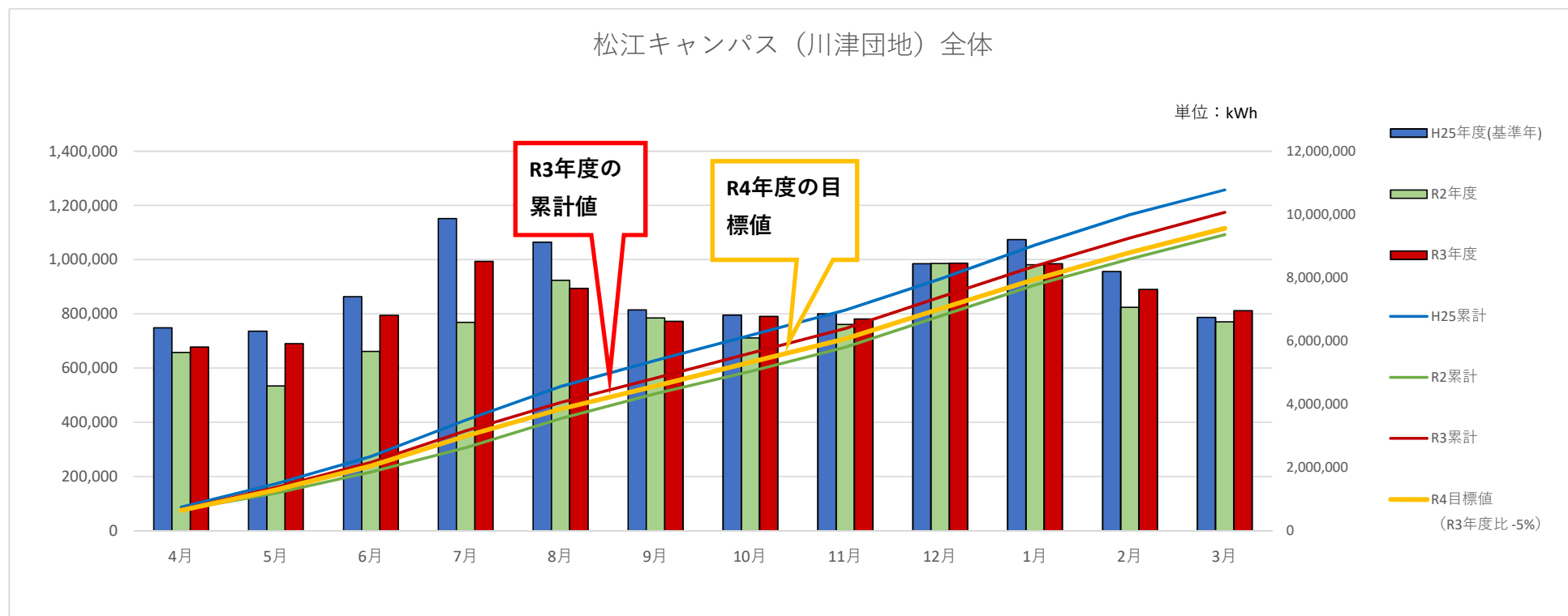
### (3) 検証

- ・ 一昨年度は新型コロナウイルス感染拡大防止の観点からオンライン授業、テレワーク等が実施されたため、通常時に比して電力使用量が減少していたことに加えて、たたら協創センター新営、総合理工学部1号館改修工事の完成に伴って電力使用量が7.6%増加した。  
それを除いた場合3.8%の増加となった。
- ・ エリア④についてはR2年9月～R3年3月まで大学院棟(2,500 m<sup>2</sup>)の改修工事で使用しておらず、R3年度に本格稼働したため電力使用量が増加した。
- ・ エリア⑬についてはR2年度のコロナ対策により稼働していなかった講義室が稼働した。
- ・ エリア⑭についてはR2年度のコロナ対策により閉鎖されていた建物が稼働した。
- ・ エリア⑯についてはR2年度のコロナ対策により一部閉鎖されていた建物が稼働した。
- ・ エリア⑳については、R2年度12月末より稼働している

### (4) 結果

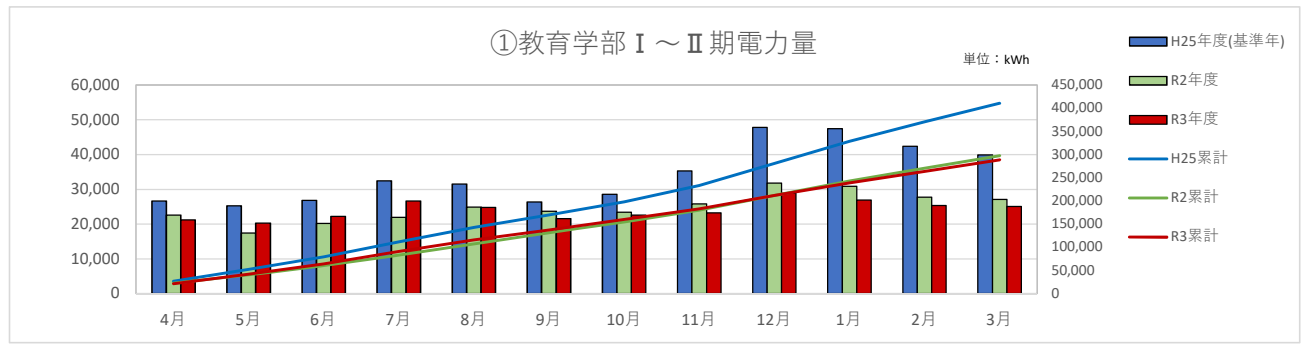
- ・ 削減となったエリアは①教育学部1～2期棟、③本部棟、⑧生物資源科学部1号館、⑫遺伝子実験施設、⑰保健管理センター・学生センター等、⑱総合情報処理センターであり、その他のエリアは増加している。松江キャンパス全体としては7.5%の増加となっているが、主な原因としては、コロナ対策の緩和による講義室の稼働、たたら協創センター新営、総合理工学部1号館改修工事の完成に伴ったものである。  
工事完成分を除き、前年度と同等の比較を行った場合は3.8%の増加となった。
- ・ 電力使用量が削減された部局において、効果的な取組みと考えられる取組みを調査し、来年度以降の取組みとして学内に展開する。
- ・ なお、前年度電力使用量、今年度電力使用量、基準年(H25)との増減比(グラフ)等の詳細は別紙のとおり。

電力使用量 松江キャンパス（川津団地）全体



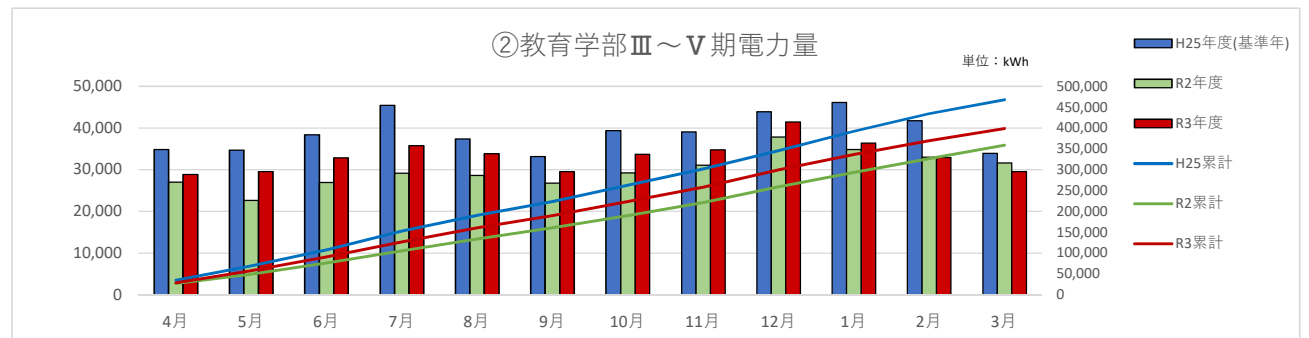
	4月	5月	6月	7月	8月	9月	10月	11月	12月	1月	2月	3月	計
R2年度	657,780	533,736	661,706	768,955	923,555	784,481	710,930	761,162	986,172	981,272	823,996	770,149	9,363,894
R3年度	677,876	689,700	794,131	993,620	893,760	772,872	790,689	781,208	986,839	985,127	890,225	811,621	10,067,668
対前年度比	3.1%	29.2%	20.0%	29.2%	-3.2%	-1.5%	11.2%	2.6%	0.1%	0.4%	8.0%	5.4%	7.5%
R4目標値	644,000	655,200	754,400	943,900	849,100	734,200	751,200	742,100	937,500	935,900	845,700	771,000	9,564,200

電気室別電力使用量（1）



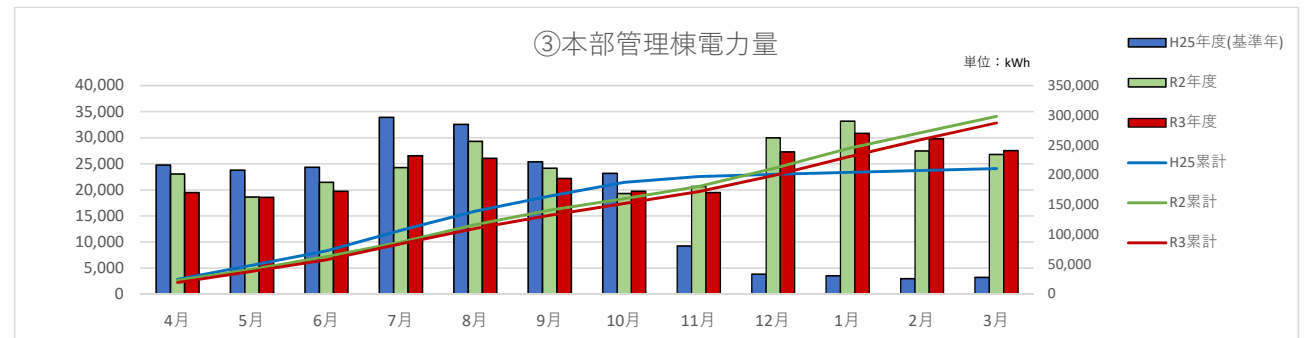
	4月	5月	6月	7月	8月	9月	10月	11月	12月	1月	2月	3月	計
R2	22,561	17,385	20,179	21,950	24,901	23,696	23,414	25,850	31,806	30,911	27,756	27,138	297,547
R3	21,215	20,292	22,228	26,615	24,837	21,591	22,561	23,244	28,855	26,874	25,345	25,105	288,762
対前年度	-6.0%	16.7%	10.2%	21.3%	-0.3%	-8.9%	-3.6%	-10.1%	-9.3%	-13.1%	-8.7%	-7.5%	-3.0%
R4目標値	20,200	19,300	21,100	25,300	23,600	20,500	21,400	22,100	27,400	25,500	24,100	23,800	274,300

※コロナ対策で稼働していなかった講義室が稼働した。



	4月	5月	6月	7月	8月	9月	10月	11月	12月	1月	2月	3月	計
R2	26,990	22,650	26,910	29,140	28,660	26,760	29,250	31,070	37,860	34,820	32,980	31,630	358,720
R3	28,870	29,550	32,870	35,760	33,830	29,580	33,680	34,810	41,450	36,360	32,920	29,520	399,200
対前年度	7.0%	30.5%	22.1%	22.7%	18.0%	10.5%	15.1%	12.0%	9.5%	4.4%	-0.2%	-6.7%	11.3%
R4目標値	27,400	28,100	31,200	34,000	32,100	28,100	32,000	33,100	39,400	34,500	31,300	28,000	379,200

※コロナ対策で稼働していなかった講義室が稼働した。

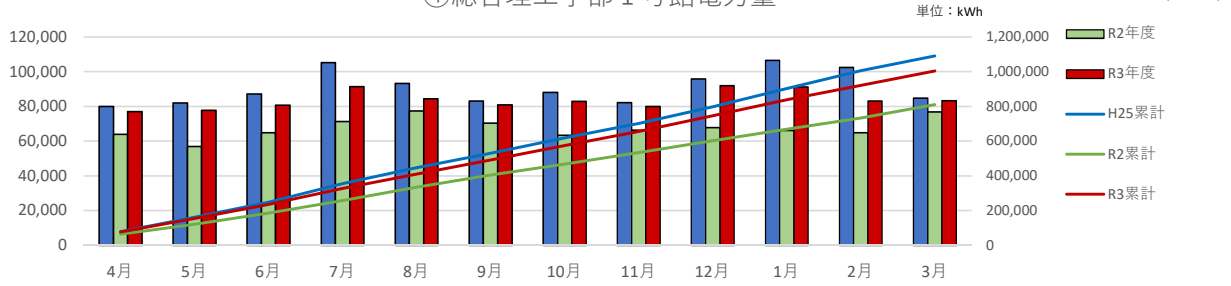


	4月	5月	6月	7月	8月	9月	10月	11月	12月	1月	2月	3月	計
R2	23,020	18,620	21,460	24,250	29,330	24,130	19,300	20,680	30,010	33,200	27,460	26,810	298,270
R3	19,480	18,540	19,740	26,540	26,060	22,210	19,750	19,510	27,270	30,880	29,780	27,530	287,290
対前年度	-15.4%	-0.4%	-8.0%	9.4%	-11.1%	-8.0%	2.3%	-5.7%	-9.1%	-7.0%	8.4%	2.7%	-3.7%
R4目標値	18,500	17,600	18,800	25,200	24,800	21,100	18,800	18,500	25,900	29,300	28,300	26,200	273,000

※H25年11月～H26年7月まで改修工事

電気室別電力使用量 (2)

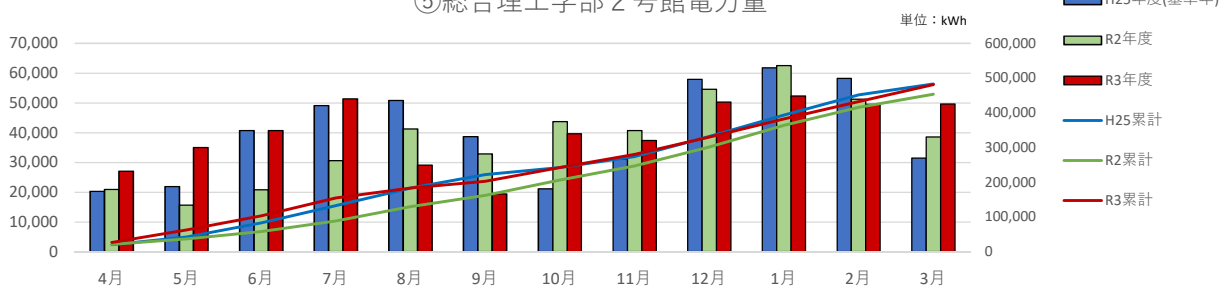
④ 総合理工学部 1 号館電力量



	4月	5月	6月	7月	8月	9月	10月	11月	12月	1月	2月	3月	計
R2	63,870	56,870	64,910	71,380	77,290	70,370	63,360	66,330	67,870	66,180	64,920	76,910	810,260
R3	76,970	77,690	80,770	91,440	84,350	80,860	82,890	80,050	91,990	91,280	83,070	83,370	1,004,730
対前年度	20.5%	36.6%	24.4%	28.1%	9.1%	14.9%	30.8%	20.7%	35.5%	37.9%	28.0%	8.4%	24.0%
R4目標値	73,100	73,800	76,700	86,900	80,100	76,800	78,700	76,000	87,400	86,700	78,900	79,200	954,300

※R2年9月～R3年3月まで一部改修工事,コロナ対策で稼働していなかった講義室が稼働した。

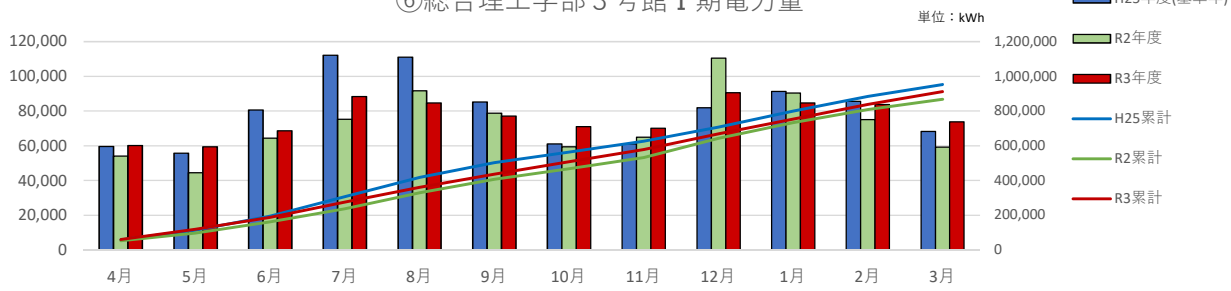
⑤ 総合理工学部 2 号館電力量



	4月	5月	6月	7月	8月	9月	10月	11月	12月	1月	2月	3月	計
R2	20,970	15,700	20,820	30,550	41,200	32,880	43,740	40,730	54,570	62,500	51,260	38,580	453,500
R3	27,070	34,960	40,670	51,400	29,070	19,400	39,640	37,420	50,240	52,340	49,490	49,670	481,370
対前年度	29.1%	122.7%	95.3%	68.2%	-29.4%	-41.0%	-9.4%	-8.1%	-7.9%	-16.3%	-3.5%	28.7%	6.1%
R4目標値	25,700	33,200	38,600	48,800	27,600	18,400	37,700	35,500	47,700	49,700	47,000	47,200	457,100

※コロナ対策で稼働していなかった実験室が稼働した。

⑥ 総合理工学部 3 号館 I 期電力量



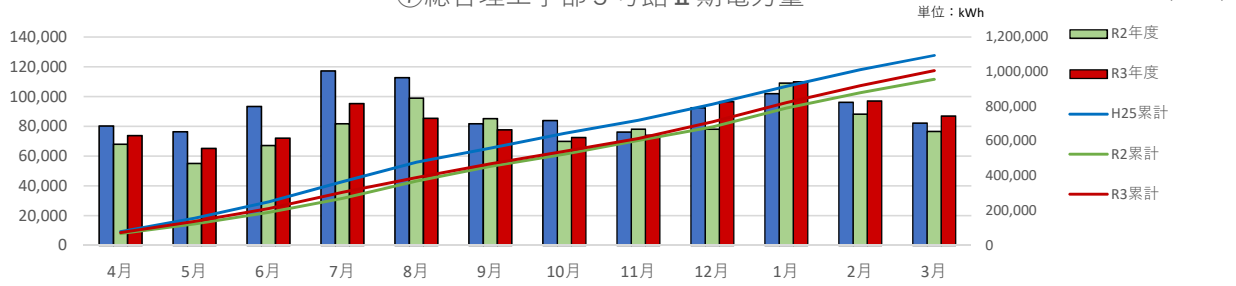
	4月	5月	6月	7月	8月	9月	10月	11月	12月	1月	2月	3月	計
R2	54,114	44,485	64,302	75,201	91,700	78,691	59,464	64,935	110,448	90,353	75,140	59,249	868,082
R3	60,230	59,320	68,567	88,291	84,628	77,123	71,015	70,111	90,585	84,633	83,827	73,818	912,148
対前年度	11.3%	33.3%	6.6%	17.4%	-7.7%	-2.0%	19.4%	8.0%	-18.0%	-6.3%	11.6%	24.6%	5.1%
R4目標値	57,200	56,400	65,100	83,900	80,400	73,300	67,500	66,600	86,100	80,400	79,600	70,100	866,600

※コロナ対策で稼働していなかった実験室が稼働した。



電気室別電力使用量（3）

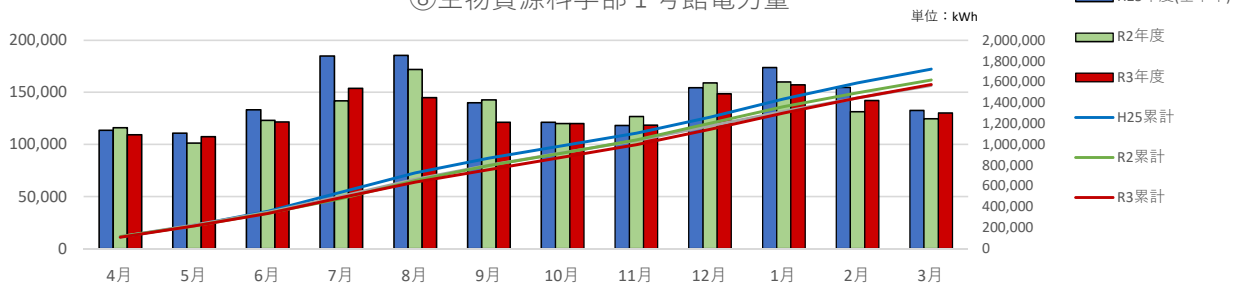
⑦総合理工学部3号館Ⅱ期電力量



	4月	5月	6月	7月	8月	9月	10月	11月	12月	1月	2月	3月	計
R2	67,940	54,970	67,150	81,640	99,020	85,220	69,950	78,020	78,020	109,130	88,150	76,510	955,720
R3	73,850	65,180	72,050	95,220	85,320	77,610	72,500	73,980	96,460	109,850	97,040	86,870	1,005,930
対前年度	8.7%	18.6%	7.3%	16.6%	-13.8%	-8.9%	3.6%	-5.2%	23.6%	0.7%	10.1%	13.5%	5.3%
R4目標値	70,200	61,900	68,400	90,500	81,100	73,700	68,900	70,300	91,600	104,400	92,200	82,500	955,700

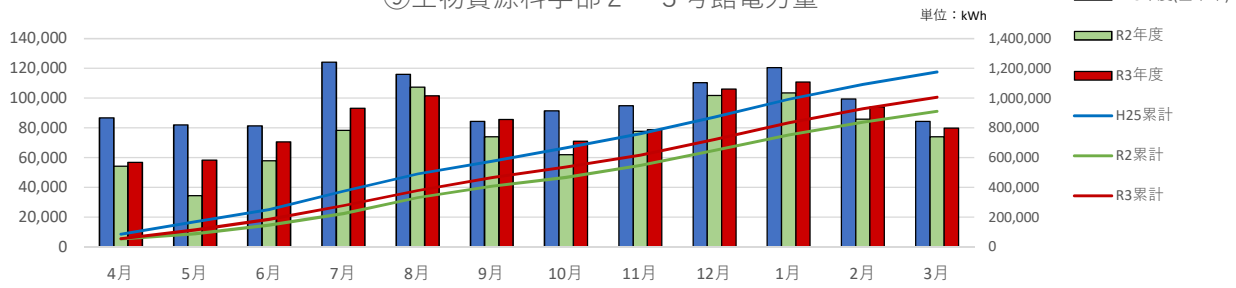
※コロナ対策で稼働していなかった実験室が稼働した。

⑧生物資源科学部1号館電力量



	4月	5月	6月	7月	8月	9月	10月	11月	12月	1月	2月	3月	計
R2	116,052	101,407	123,240	141,698	172,097	142,642	120,173	126,831	158,902	160,020	131,432	124,757	1,619,251
R3	109,300	107,468	121,451	153,985	144,905	121,297	119,886	118,432	148,730	157,216	142,235	130,187	1,575,092
対前年度	-5.8%	6.0%	-1.5%	8.7%	-15.8%	-15.0%	-0.2%	-6.6%	-6.4%	-1.8%	8.2%	4.4%	-2.7%
R4目標値	103,800	102,100	115,400	146,300	137,700	115,200	113,900	112,500	141,300	149,400	135,100	123,700	1,496,400

⑨生物資源科学部2・3号館電力量

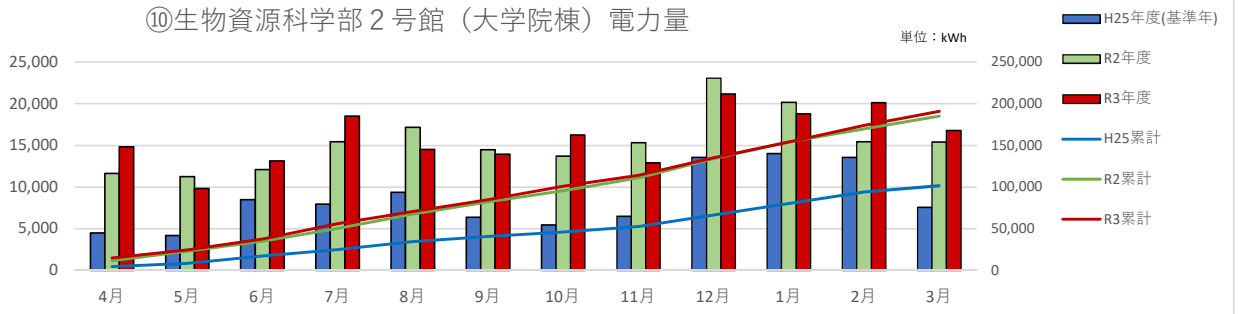


	4月	5月	6月	7月	8月	9月	10月	11月	12月	1月	2月	3月	計
R2	54,288	34,523	57,870	78,452	107,323	74,058	62,117	77,629	101,758	103,620	85,818	74,053	911,509
R3	56,770	58,412	70,599	93,195	101,585	85,743	71,174	78,758	106,110	110,804	94,035	79,933	1,007,118
対前年度	4.6%	69.2%	22.0%	18.8%	-5.3%	15.8%	14.6%	1.5%	4.3%	6.9%	9.6%	7.9%	10.5%
R4目標値	53,900	55,500	67,100	88,500	96,500	81,500	67,600	74,800	100,800	105,300	89,300	75,900	956,700

※コロナ対策で稼働していなかった実験室が稼働した。

電気室別電力使用量（４）

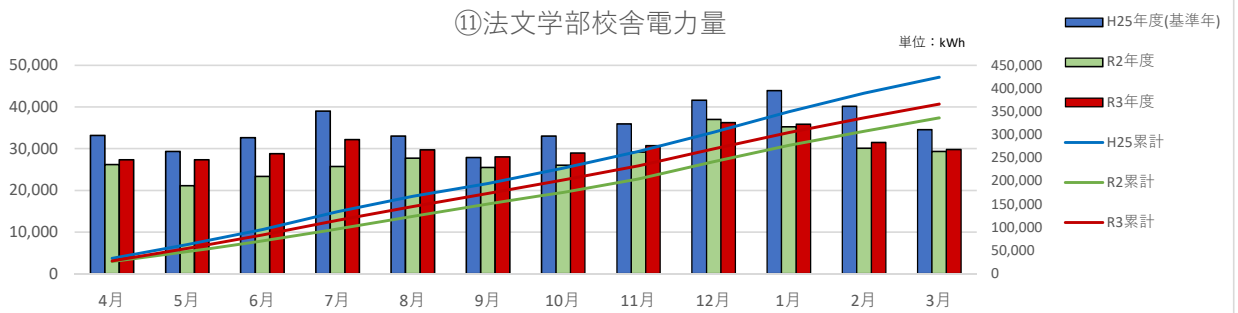
⑩生物資源科学部 2号館（大学院棟）電力量



	4月	5月	6月	7月	8月	9月	10月	11月	12月	1月	2月	3月	計
R2	11,660	11,270	12,090	15,450	17,180	14,500	13,710	15,340	23,040	20,160	15,450	15,390	185,240
R3	14,830	9,820	13,150	18,520	14,510	13,960	16,240	12,910	21,160	18,780	20,130	16,780	190,790
対前年度	27.2%	-12.9%	8.8%	19.9%	-15.5%	-3.7%	18.5%	-15.8%	-8.2%	-6.8%	30.3%	9.0%	3.0%
R4目標値	14,100	9,300	12,500	17,600	13,800	13,300	15,400	12,300	20,100	17,800	19,100	15,900	181,200

※R1年12月～R2年2月まで改修工事

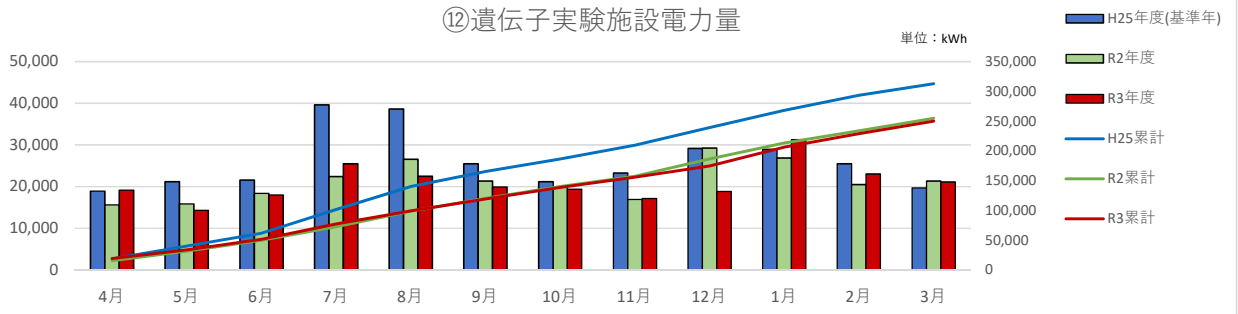
⑪法文学部校舎電力量



	4月	5月	6月	7月	8月	9月	10月	11月	12月	1月	2月	3月	計
R2	26,200	21,150	23,340	25,750	27,700	25,530	26,010	29,210	37,000	35,260	30,080	29,340	336,570
R3	27,360	27,350	28,790	32,180	29,680	28,060	28,920	30,700	36,230	35,850	31,470	29,800	366,390
対前年度	4.4%	29.3%	23.4%	25.0%	7.1%	9.9%	11.2%	5.1%	-2.1%	1.7%	4.6%	1.6%	8.9%
R4目標値	26,000	26,000	27,400	30,600	28,200	26,700	27,500	29,200	34,400	34,100	29,900	28,300	348,300

※コロナ対策で稼働していなかった講義室，研究室が稼働した。

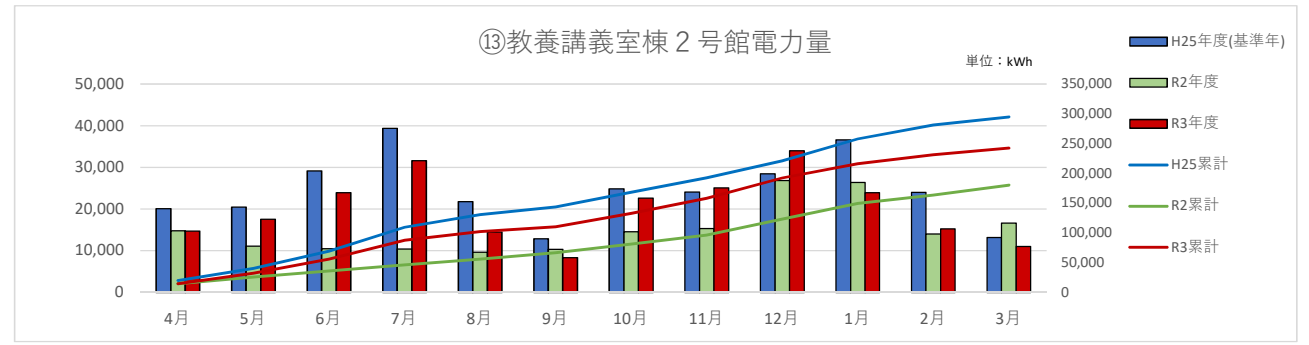
⑫遺伝子実験施設電力量



	4月	5月	6月	7月	8月	9月	10月	11月	12月	1月	2月	3月	計
R2	15,660	15,900	18,420	22,380	26,520	21,360	19,920	16,980	29,220	26,820	20,460	21,300	254,940
R3	19,200	14,340	18,000	25,440	22,440	19,980	19,380	17,160	18,840	31,260	23,040	21,060	250,140
対前年度	22.6%	-9.8%	-2.3%	13.7%	-15.4%	-6.5%	-2.7%	1.1%	-35.5%	16.6%	12.6%	-1.1%	-1.9%
R4目標値	18,200	13,600	17,100	24,200	21,300	19,000	18,400	16,300	17,900	29,700	21,900	20,000	237,600

電気室別電力使用量（5）

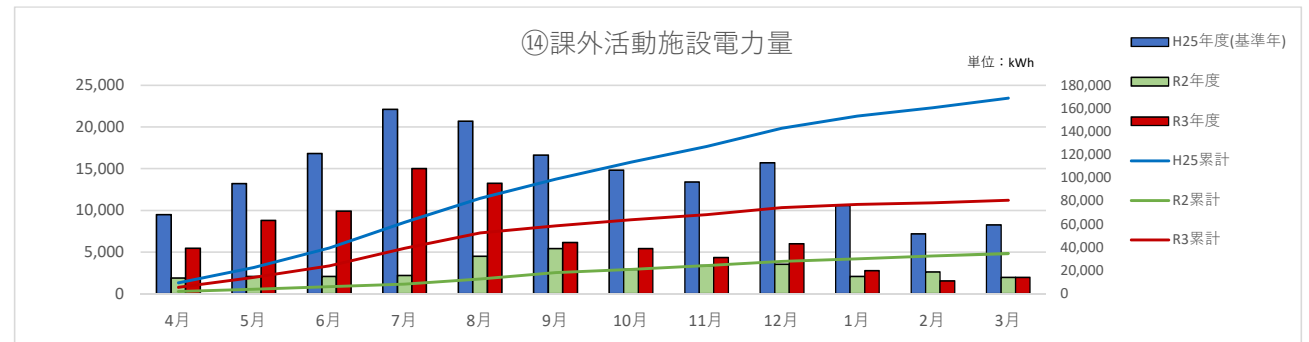
⑬ 教養講義室棟 2号館電力量



	4月	5月	6月	7月	8月	9月	10月	11月	12月	1月	2月	3月	計
R2	14,790	11,080	10,460	10,360	9,650	10,340	14,540	15,280	26,870	26,370	13,970	16,600	180,310
R3	14,690	17,570	23,920	31,620	14,480	8,330	22,580	25,030	33,970	23,880	15,210	10,980	242,260
対前年度	-0.7%	58.6%	128.7%	205.2%	50.1%	-19.4%	55.3%	63.8%	26.4%	-9.4%	8.9%	-33.9%	34.4%
R4目標値	14,000	16,700	22,700	30,000	13,800	7,900	21,500	23,800	32,300	22,700	14,400	10,400	230,200

※コロナ対策で稼働していなかった講義室が稼働した。

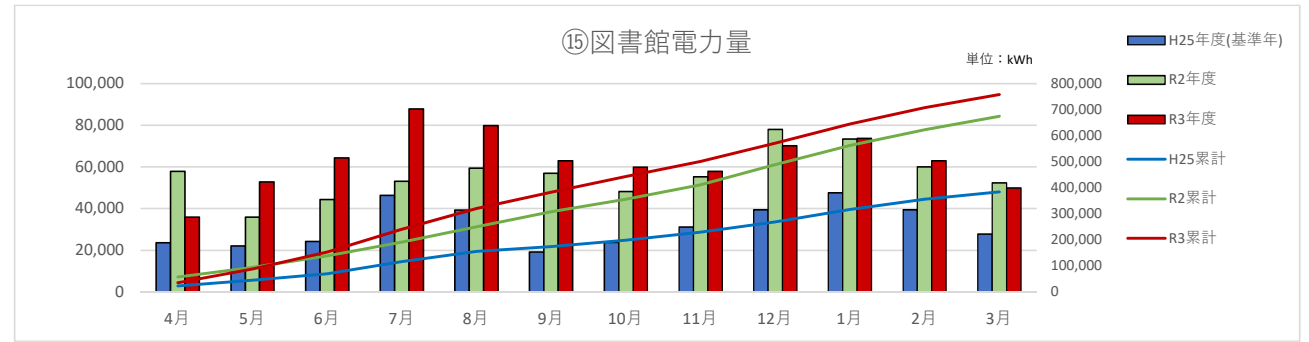
⑭ 課外活動施設電力量



	4月	5月	6月	7月	8月	9月	10月	11月	12月	1月	2月	3月	計
R2	1,900	2,070	2,080	2,190	4,490	5,430	2,930	3,400	3,540	2,070	2,620	1,970	34,690
R3	5,450	8,810	9,900	15,020	13,270	6,130	5,420	4,340	6,010	2,760	1,550	1,970	80,630
対前年度	186.8%	325.6%	376.0%	585.8%	195.5%	12.9%	85.0%	27.6%	69.8%	33.3%	-40.8%	0.0%	132.4%
R4目標値	5,200	8,400	9,400	14,300	12,600	5,800	5,100	4,100	5,700	2,600	1,500	1,900	76,600

※コロナ対策で閉鎖していた建物が稼働した。

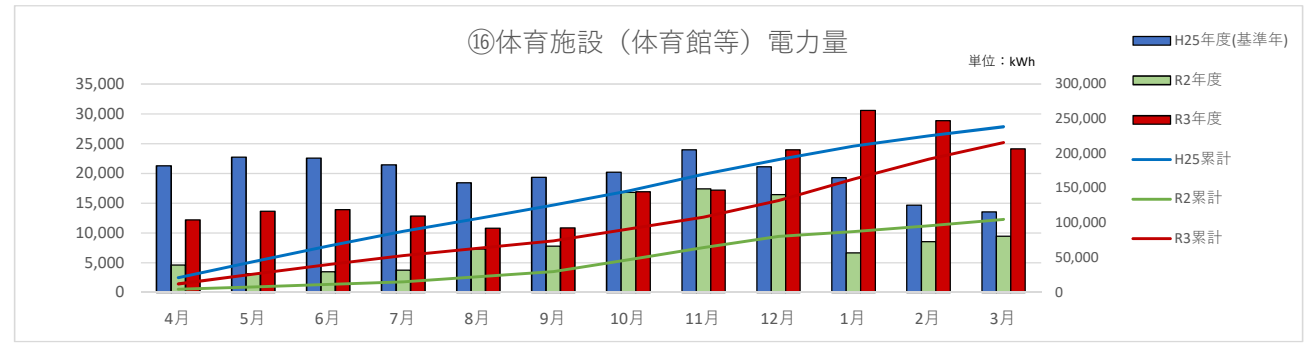
⑮ 図書館電力量



	4月	5月	6月	7月	8月	9月	10月	11月	12月	1月	2月	3月	計
R2	57,870	35,990	44,340	53,110	59,440	56,990	48,140	55,250	78,050	73,330	60,080	52,370	674,960
R3	35,980	52,800	64,280	87,820	79,840	62,900	59,910	57,820	70,250	73,640	62,940	49,910	758,090
対前年度	-37.8%	46.7%	45.0%	65.4%	34.3%	10.4%	24.4%	4.7%	-10.0%	0.4%	4.8%	-4.7%	12.3%
R4目標値	34,200	50,200	61,100	83,400	75,800	59,800	56,900	54,900	66,700	70,000	59,800	47,400	720,200

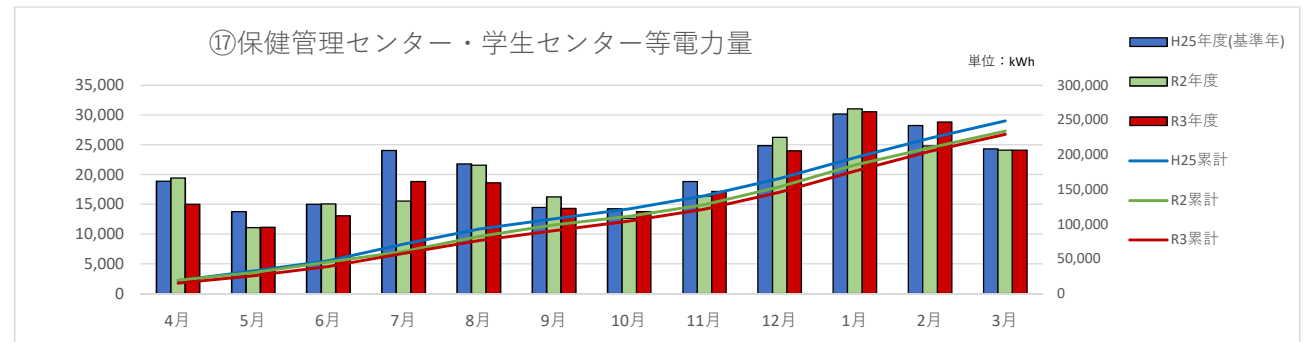
※コロナ対策で稼働していなかった部屋が稼働した、湿度対策で除湿器を増設した。

電気室別電力使用量（6）

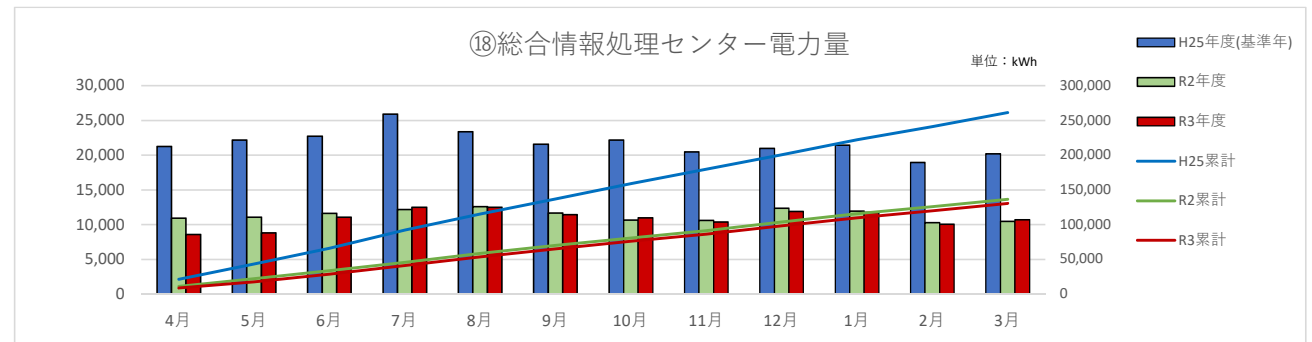


	4月	5月	6月	7月	8月	9月	10月	11月	12月	1月	2月	3月	計
R2	4,580	3,150	3,480	3,730	7,270	7,750	16,810	17,380	16,440	6,650	8,530	9,440	105,210
R3	12,200	13,650	13,900	12,830	10,770	10,860	16,890	17,160	23,980	30,540	28,820	24,100	215,700
対前年度	166.4%	333.3%	299.4%	244.0%	48.1%	40.1%	0.5%	-1.3%	45.9%	359.2%	237.9%	155.3%	105.0%
R4目標値	11,600	13,000	13,200	12,200	10,200	10,300	16,000	16,300	22,800	29,000	27,400	22,900	204,900

※コロナ対策で閉鎖していた建物が稼働した。

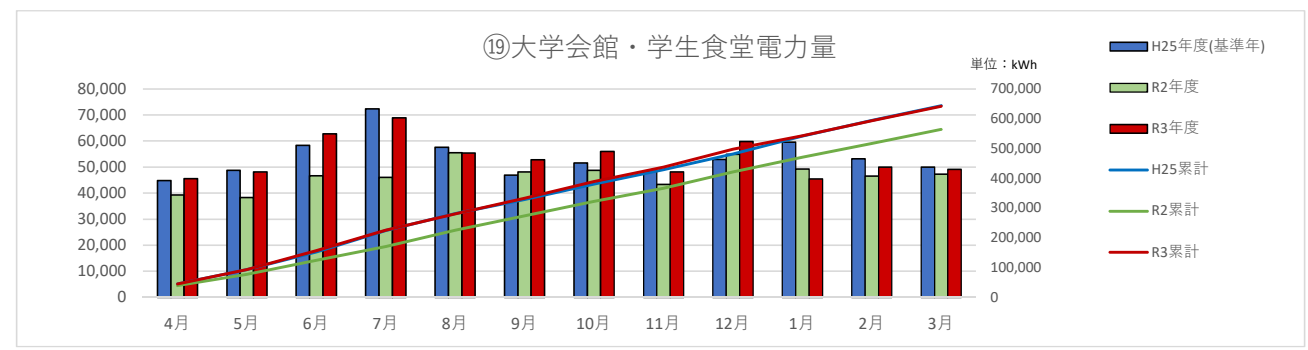


	4月	5月	6月	7月	8月	9月	10月	11月	12月	1月	2月	3月	計
R2	19,400	11,100	15,090	15,580	21,580	16,250	12,630	16,420	26,230	31,010	24,790	24,090	234,170
R3	15,020	11,150	13,100	18,850	18,640	14,310	13,780	17,160	23,980	30,540	28,820	24,100	229,450
対前年度	-22.6%	0.5%	-13.2%	21.0%	-13.6%	-11.9%	9.1%	4.5%	-8.6%	-1.5%	16.3%	0.0%	-2.0%
R4目標値	14,300	10,600	12,400	17,900	17,700	13,600	13,100	16,300	22,800	29,000	27,400	22,900	218,000



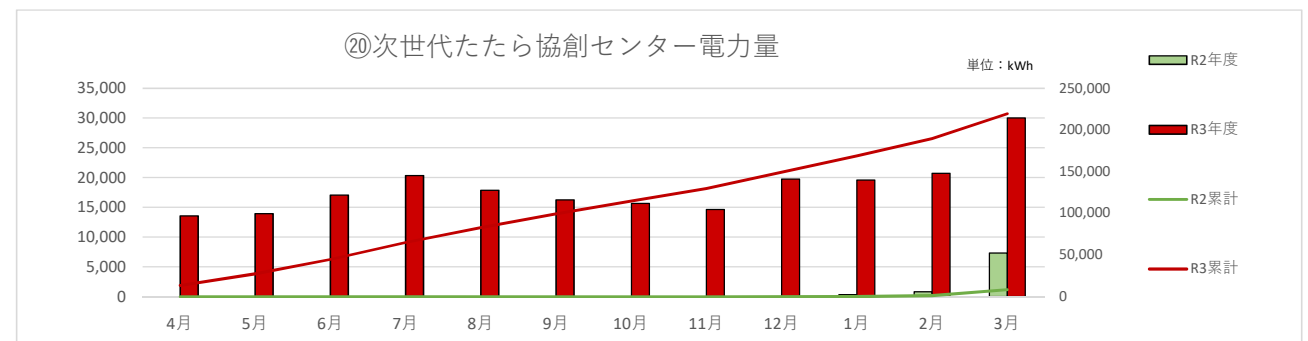
	4月	5月	6月	7月	8月	9月	10月	11月	12月	1月	2月	3月	計
R2	10,946	11,075	11,598	12,149	12,570	11,679	10,666	10,605	12,372	11,917	10,270	10,451	136,298
R3	8,580	8,810	11,043	12,509	12,492	11,427	10,975	10,379	11,885	11,737	10,033	10,712	130,582
対前年度	-21.6%	-20.5%	-4.8%	3.0%	-0.6%	-2.2%	2.9%	-2.1%	-3.9%	-1.5%	-2.3%	2.5%	-4.2%
R4目標値	8,200	8,400	10,500	11,900	11,900	10,900	10,400	9,900	11,300	11,200	9,500	10,200	124,300

電気室別電力使用量 (7)



	4月	5月	6月	7月	8月	9月	10月	11月	12月	1月	2月	3月	計
R2	39,270	38,350	46,650	46,090	55,470	48,110	48,720	43,360	54,930	49,230	46,490	47,310	563,980
R3	45,510	48,170	62,720	68,900	55,360	52,810	56,020	48,190	59,780	45,380	49,970	49,120	641,930
対前年度	15.9%	25.6%	34.4%	49.5%	-0.2%	9.8%	15.0%	11.1%	8.8%	-7.8%	7.5%	3.8%	13.8%
R4目標値	43,200	45,800	59,600	65,500	52,600	50,200	53,200	45,800	56,800	43,100	47,500	46,700	610,000

※コロナ対策で稼働していなかった室が稼働した



	4月	5月	6月	7月	8月	9月	10月	11月	12月	1月	2月	3月	計
R2	0	0	0	0	0	0	0	0	0	330	850	7,320	8,500
R3	13,560	13,950	17,090	20,350	17,890	16,280	15,650	14,640	19,740	19,600	20,710	30,020	219,480
対前年度	-	-	-	-	-	-	-	-	-	5839.4%	2336.5%	310.1%	2482.1%
R4目標値	12,900	13,300	16,200	19,300	17,000	15,500	14,900	13,900	18,800	18,600	19,700	28,500	208,600

※令和2年12月完成